

Datenblatt LX 929

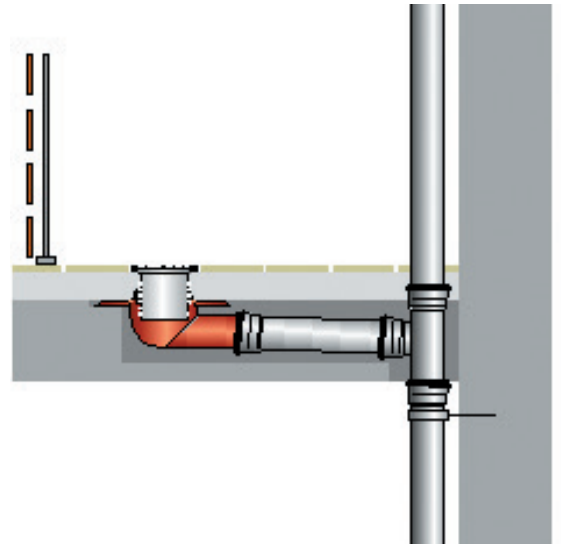
Balkonentwässerung Serien B und BE, Auslauf seitlich, für Balkongeschosse

Hauptentwässerung

Freispiegelströmung

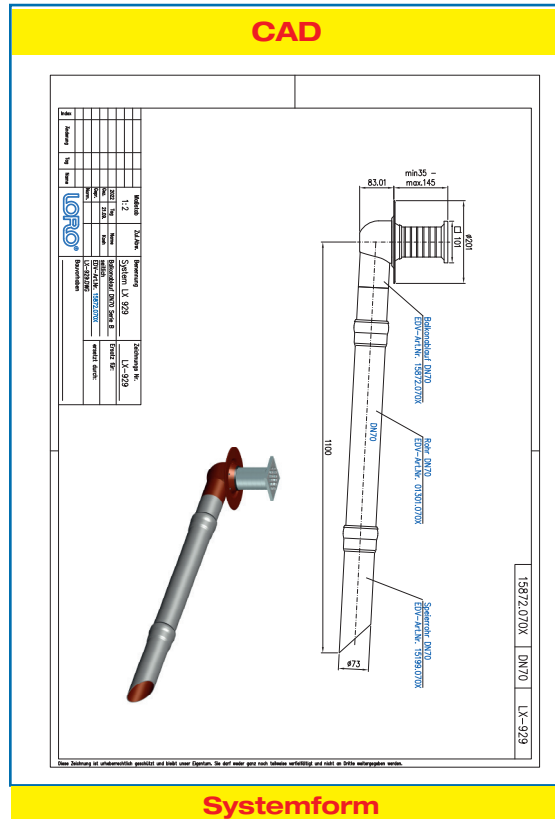
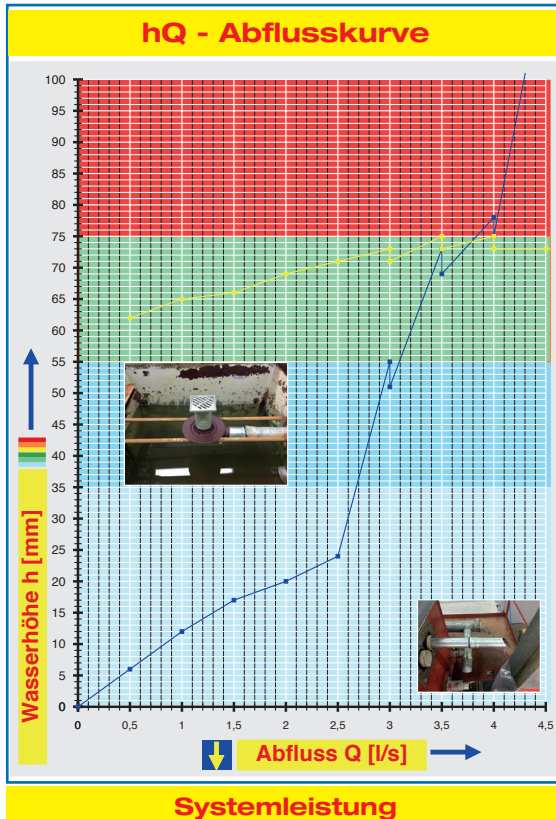
Silent Power

Abfluss:	2,7 l/s
Wasserhöhe:	35 mm
Eingrifftiefe:	140 mm
Nennweite:	DN 70
LX-Nummer:	LX 929
Wehrhöhe:	0 mm
Haube:	belüftet
Falleitung:	belüftet
Falleitungshöhe:	2,75 m
Entwässerung:	in Grundleitung
Flanschform:	Anschlussmanschette



LX 929 Stückliste

- 1 x Art.-Nr. Ablauf auf Seite 2 auswählen!
- 1 x Art.-Nr. 01211.070X, LORO-X Rohr mit einer Muffe
- 1 x Art.-Nr. 15199.070X, LORO-X Speierrohr
- 2 x Art.-Nr. 00911.070X, LORO-X Dichtelemente
- 1 x Art.-Nr. 00986.000X, LORO-X Gleitmittel Tube



Wasserhöhe	mm	10	15	20	25	30	35	40	45	50	55	60	65	70	75	80	85
Abfluss	l/s	0,8	1,3	2,0	2,5	2,6	2,7	2,75	2,85	2,9	3,1	3,2	3,3	3,4	3,8	4,05	4,1
Silent																	

Bitte den entsprechenden Ablauf auswählen!

DN 70

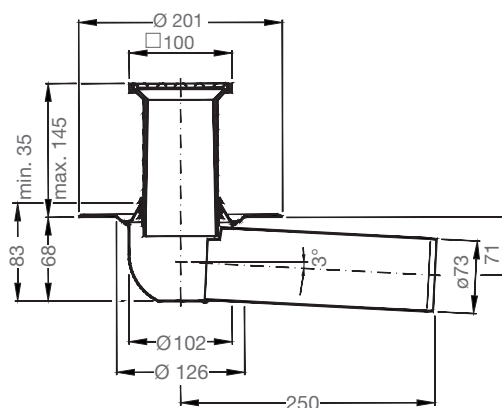
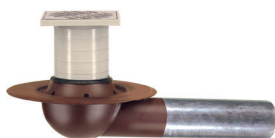
mit Siebeinheit für Balkongeschosse ohne Wärmedämmung

LX929-12X

Ablauf Art.-Nr. 15872.070X

mit Stützrand,
Serie B

Gewicht 1,6 kg



mit Siebeinheit für Balkongeschosse ohne Wärmedämmung

LX929-12X

Ablauf Art.-Nr. 15112.070X

mit Stützrand,
Serie BE

Gewicht 2,2 kg

